

COMPANHIA HIDRO ELÉTRICA DO SÃO FRANCISCO – CHESF

DIRETORIA DE OPERAÇÃO – DO

**GERÊNCIA REGIONAL DE OPERAÇÃO DE SOBRADINHO
(GRB)**

Junho/2010

**SISTEMA DE OPERAÇÃO E MANUTENÇÃO
DA ECLUSA DE SOBRADINHO - BAHIA**



Chesf – DO – GRB

Eclusa de Sobradinho

▪ ***1. HISTÓRICO***

- ☐ A eclusa de Sobradinho foi construída em 1979 com o objetivo de restabelecer a navegação no trecho de 1300 km entre Pirapora (BA) e Juazeiro (BA)/Petrolina (PE), após a construção da Barragem. Essa Eclusa, única do Rio São Francisco, tem as seguintes características:
- ☐ 01 câmara, com comprimento de 120 metros, largura de 17 metros, desnível máximo de 32,5 metros e volume de água por eclusagem de 72.000 m³ ;
- ☐ 02 comportas de enchimento;
- ☐ 02 comportas de esvaziamento;
- ☐ 01 Comporta vagão a montante;
- ☐ 01 comporta busco a jusante;
- ☐ 01 ponte basculante;
- ☐ 01 guindaste derique;
- ☐ 01 sala de comando;

Chesf – DO – GRB

Eclusa de Sobradinho

■ **1.1. Historia recente.**

- Em 08 de dezembro de 2003 os senhores Ministros dos Transportes, da Integração, do Meio Ambiente e das Minas e Energia assinaram Portaria Interministerial nº2 criando grupo de trabalho para promover a revitalização do transporte hidroviário no Médio São Francisco com prioridade para o trecho de 611 km entre Ibotirama e Juazeiro (Bahia)/ Petrolina (Pernambuco).
- A Chesf, representando o MME, a CODEVASF, representando o Ministério da Integração, e o Governo da Bahia fizeram parcerias com os objetivos a seguir:
 - ✓ Recuperação e modernização da eclusa de Sobradinho (serviço concluído).
 - ✓ Traçado de cartas náuticas entre Ibotirama e Juazeiro/Petrolina (serviço concluído).
 - ✓ Identificação de bancos de areia a serem dragados e pedrais a serem derrocados (identificados 600 mil metros cúbicos de bancos de areia e 60 mil metros cúbicos de pedrais – serviços de dragagem e derrocamento ainda pendentes).

Chesf – DO – GRB

Eclusa de Sobradinho

- ✓ Identificação de margens a serem consolidadas (em execução atualmente estudos de alternativas de contenção).
- ✓ Estudo para sistema multimodal (hidrovia do São Francisco + Rodovias + Ferrovias Transnordestinas e Centro Atlântica) com acesso aos portos marítimos de Pecem, Suape e Aratu – estudos iniciados e suspensos, temporariamente por razões técnicas.
- ❑ Navegação em janeiro de 2007:
O Governo Federal extinguiu a Franave (Companhia de Navegação do São Francisco) e as empresas privadas que transportavam e processavam grãos em Petrolina e Juazeiro diminuíram ou cessaram as atividades de transporte por via fluvial nas duas cidades. Com isso a navegação ficou num estágio de quase paralisação.

Chesf – DO – GRB

Eclusa de Sobradinho

- ❑ Dados de eclusagens nos últimos doze meses:

	Número de Eclusagem	Número de Embarcações	Toneladas
mai/09	11	13	0
jun/09	8	8	98
jul/09	13	13	90
ago/09	36	39	3.421
set/09	26	26	1.956
out/09	16	58	1.911
nov/09	13	23	2.058
dez/09	17	33	3.619
jan/10	16	3	1.802
fev/10	6	12	1.892
mar/10	3	17	90
abr/10	5	4	90
mai/10	7	7	90

Embarcações, entenda-se: barcos pequenos, jet ski, chata (a unidade), lanchas.

Chesf – DO – GRB
Eclusa de Sobradinho

- ❑ Ocupando hoje o quarto lugar entre as eclusas de maior desnível do mundo, localiza-se a cerca de 40 km, à montante das cidades de Petrolina/PE e Juazeiro/BA.
- ❑ Até 2006 eram realizadas, em média, 50 eclusagens/mês e servia ao transporte de grãos, principalmente soja, mas, também, milho e algodão.
- ❑ Além da movimentação de cargas, o turismo também responde por parcela importante das operações da Eclusa.

Chesf – DO – GRB
Eclusa de Sobradinho

FOTOGRAFIAS DO ESTADO ATUAL DE CONSERVAÇÃO



Chesf – DO – GRB

Eclusa de Sobradinho

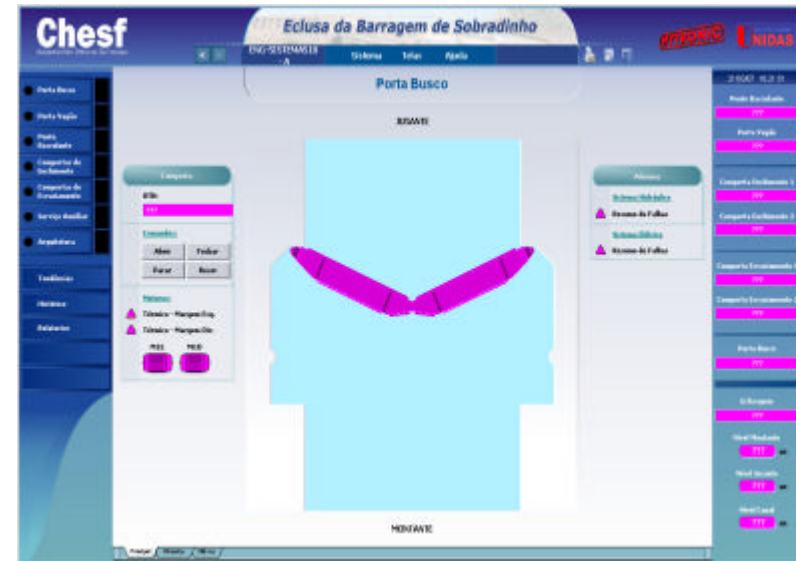
FOTOGRAFIAS DO ESTADO ATUAL DE CONSERVAÇÃO



Chesf – DO – GRB

Eclusa de Sobradinho

CONTROLE E SUPERVISÃO



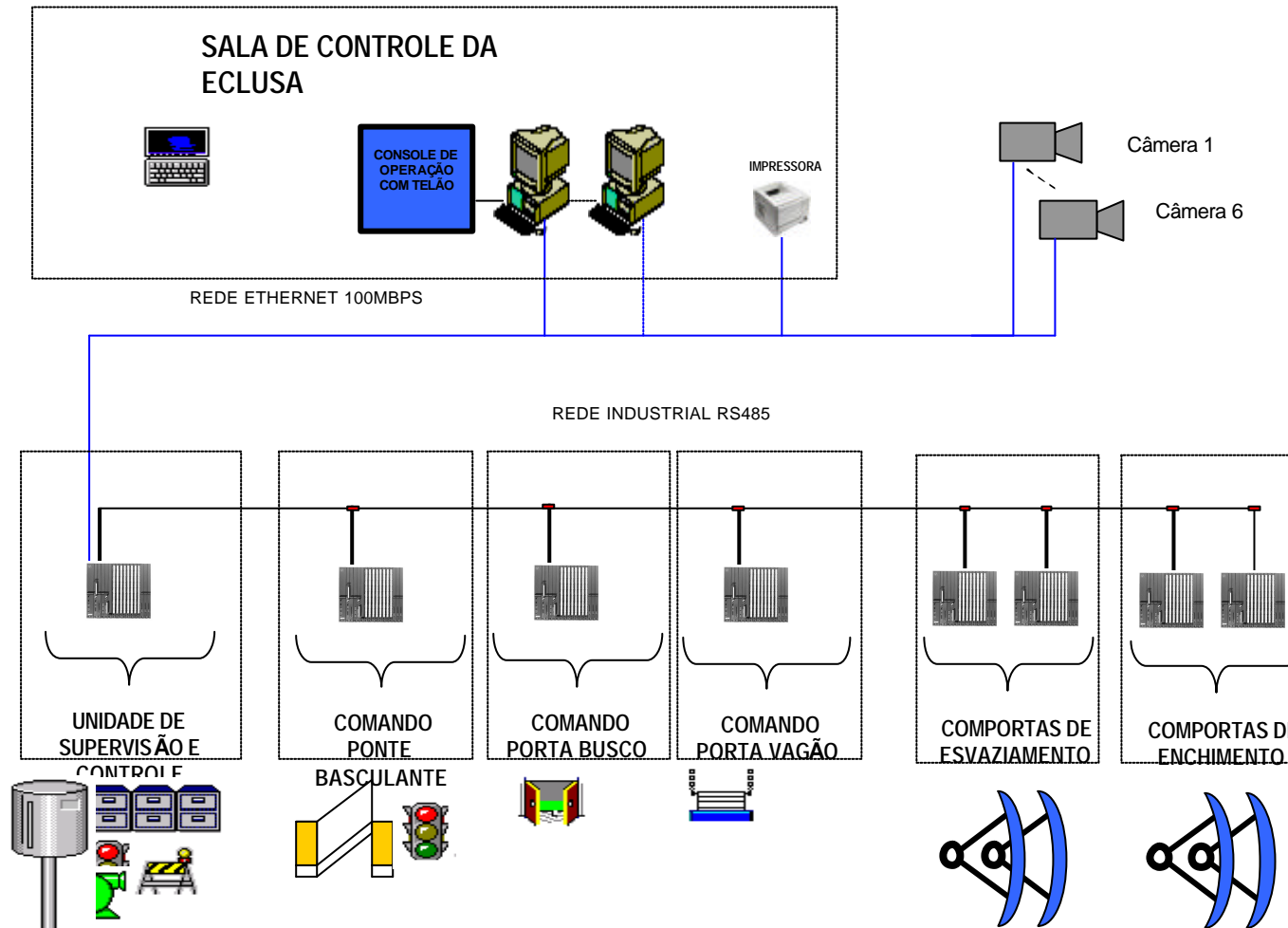
Chesf – DO – GRB
Eclusa de Sobradinho

- **A seqüência completa declusagem, no sentido jusante/montante (Juazeiro/Pirapora), consiste dos seguintes passos:**
 - ☐ Autorizar a entrada da embarcação na câmara da eclusa;
 - ☐ Fechar a comporta busco;
 - ☐ Confirmar amarração da embarcação;
 - ☐ Abrir as comportas de enchimento;
 - ☐ Aguardar enchimento completo da câmara (nivelamento com a cota do lago);
 - ☐ Abrir a comporta vagão;
 - ☐ Fechar cancelas rodoviárias;
 - ☐ Abrir ponte basculante;
 - ☐ Liberar saída da embarcação.

Chesf – DO – GRB

Eclusa de Sobradinho

- Arquitetura Simplificada da Rede da Eclusa



SISTEMA MULTIMODAL DE TRANSPORTE NO NORDESTE

FIGURA 1



Chesf – DO – GRB
Eclusa de Sobradinho

Obrigado a todos pela atenção!

